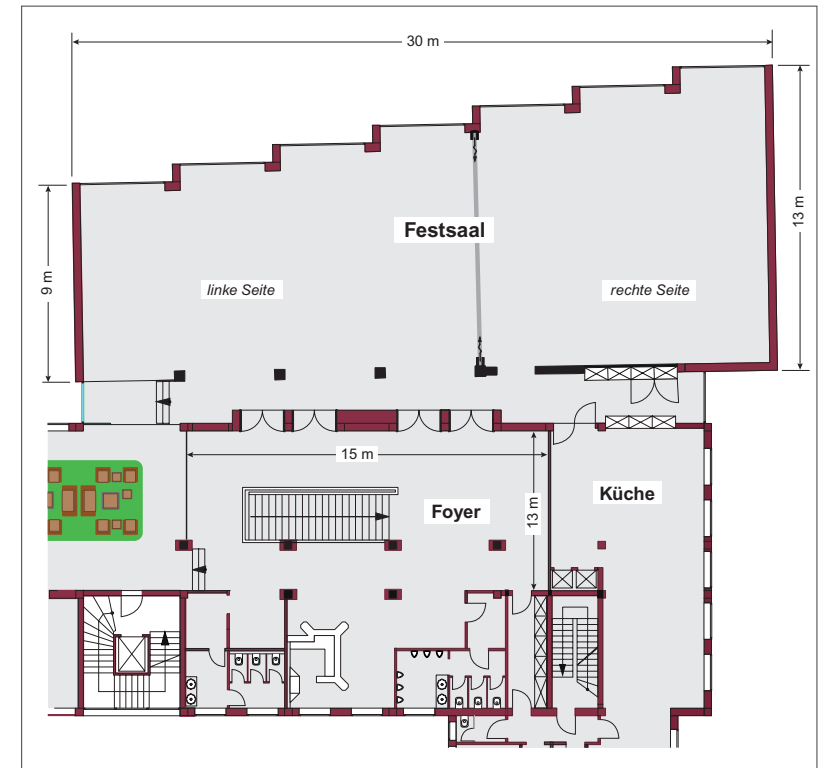


Veranstaltungsraum	Bestuhlungsvarianten				Raummiete	
	m ²	Stehempfang	Stuhldreihen	Parlamentarisch		Bankett
Festsaal	360	300	230	150	250	€ 773,11 / Tag
Festsaal rechte Hälfte	180	150	120	70	120	€ 386,56 / Tag
Festsaal linke Hälfte	180	150	110	70	130	€ 386,56 / Tag
Foyer	164	150				€ 216,81 / Tag



Die o.a. Raummieten verstehen sich zzgl. Service und der gesetzlichen Mehrwertsteuer. Klubmitglieder erhalten bei den Raummieten Sonderkonditionen.



Tagungsarrangements 2016

	Konferenz	Business	Komfort	Komfort Plus
Kaffeepause vormittags mit fruchtigen Muntermachern oder herzhaftem Snack	•	•	•	•
Kaffeepause nachmittags mit süßen Leckereien	•	•	•	•
Mittagsimbiss mit einer warmen Komponente	•	•	•	•
Tagungsgetränke 0,2 l oder große Flaschen Mineralwasser und Apfelsaft	•	•	•	•
Tagungstechnik: Beamer, 1 Leinwand, 1 Flipchart, 1 Pinnwand	•	•	•	•
Begrüßungskaffee: Kaffee und Buttercroissant		•	•	•
Kaffee nach dem Mittagessen			•	•
„All in Getränkepauschale“ zur Tagung und zum Mittagessen (Mineralwasser, Softdrinks, Wein und Bier auf Wunsch)				•
Preis pro Person / Tag (gültig ab 10 Personen)	32,77 €	35,30 €	36,98 €	42,02 €

Getränkepauschalen 2016

1/2 Tag (ca. 4 Stunden)

Mineralwasser, Pepsi Cola, Pepsi light, Mirinda, Seven up, Orangen- und Apfelsaft
 aktuell 4,04 € p.P. + Kaffee/Tee 5,05 € p.P.

1 Tag (ca. 8 Stunden)

Mineralwasser, Pepsi Cola, Pepsi light, Mirinda, Seven up, Orangen- und Apfelsaft
 aktuell 7,14 € p.P. + Kaffee/Tee 8,99 € p.P.

Getränkepauschale I (ca. 8 Stunden)

Sekt, Brinkhoff's No.1 vom Faß, Radler, Alster, Pils-Cola, Schöfferhofer Grapefruit, Clausthaler alkoholfrei, Auswahl an alkoholfreien Getränken: Pepsi Cola, Pepsi light, Mirinda, Seven up, Apfel- und Orangensaft, Mineralwasser sowie Rot-/Weißwein und Kaffee

aktuell **16,98 € p.P.**

Getränkepauschale II (ca. 8 Stunden)

Sekt, Brinkhoff's No.1 vom Faß, Radler, Alster, Pils-Cola, Schöfferhofer Grapefruit, Clausthaler alkoholfrei, Auswahl an alkoholfreien Getränken: Pepsi Cola, Pepsi light, Mirinda, Seven up, Apfel- und Orangensaft, Mineralwasser, Rot-/Weißwein, Kaffee und **Digestif nach dem Essen** (z.B. Grappa, Ramazotti, Malteser; Himbeer- und Birnengeist)

aktuell **19,49 € p.P.**

Alle hier aufgeführten Preise verstehen sich **zuzüglich Service und der gesetzlichen Mehrwertsteuer.**

Für Veranstaltungsanfragen und -planungen wenden Sie sich bitte an: info@wolfs-catering.de oder rufen Sie uns an unter 02 31/4 76 53 50.